

WH 2000

Struttura in lega di alluminio

Rapporto 38:1 - Gruppo riduzione a corona e vite senza fine irreversibile

(La reversibilità si ottiene esclusivamente se l'operatore aziona l'apposito comando. Con questo sistema di riduzione non esiste la necessità di freni.)

Messa in folle manuale con innesto e disinnesto del tamburo

Forza massima di tiro diretto (come da misura a dinamometro) sul 1° strato di fune: 2000kg

Capacità di traino massima al 1° strato di fune: 6000kg

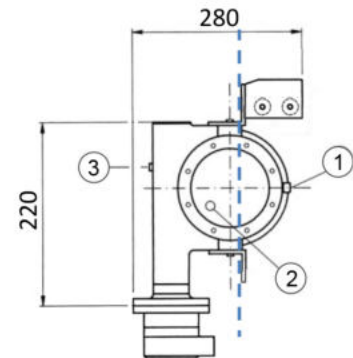
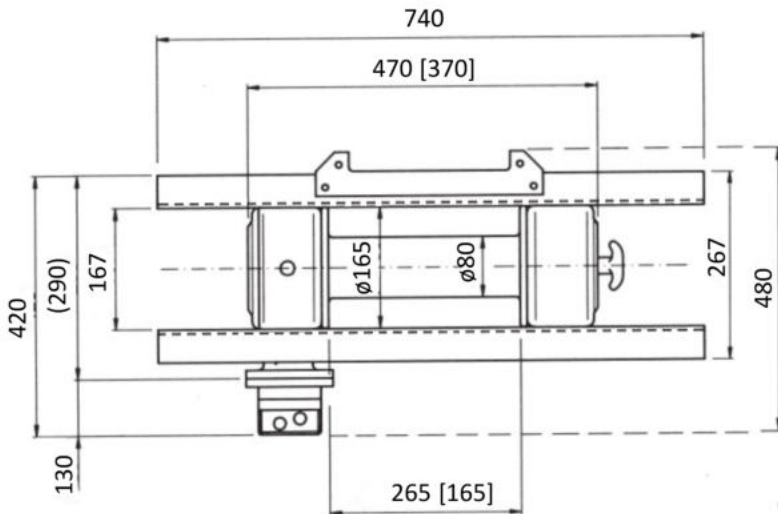
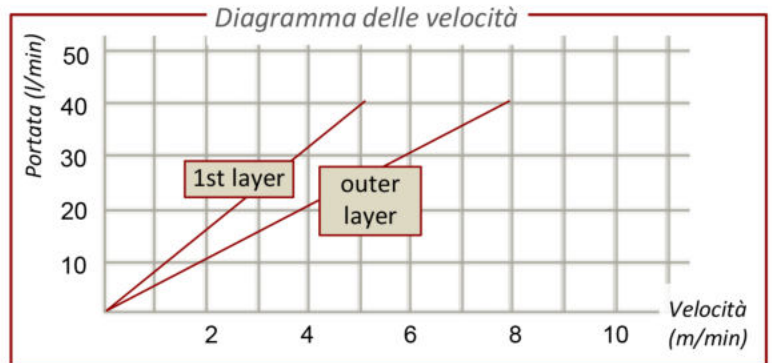
Guida-fune in acciaio zincato con rulli di scorrimento

Fune consigliata: $\varnothing 8$ mm, lunghezza max 35m+60m, in accordo con la versione del tamburo

Peso totale senza cavo: 34kg

Taratura limitatrice di pressione: 140 bar

Portata suggerita: 40 l/min



- ① Tappo di carico olio
- ② Tappo per livello olio
- ③ Tappo scarico olio

Dimensioni della versione standard
[dimensioni della versione a tamburo corto]

STRATO FUNE	TIRO DIRETTO	CAPACITÀ* DI TRAINO	LUNGHEZZA FUNE
1°	2020 kg	6060 kg	8,32m [5,18m]
2°	1680 kg	5040 kg	18,31m [11,39m]
3°	1440 kg	4320 kg	29,96m [18,64m]
4°	1260 kg	3780 kg	43,27m [26,93m]
5°	1120 kg	3360 kg	58,25m [36,26m]
Capacità max di fune avvolta: 60m $\varnothing 8$ mm [35m]			

* = La capacità di traino (massa stimata del veicolo da trainare su superficie piana e ruote libere) è circa il triplo del tiro diretto effettivo come se misurato a dinamometro.